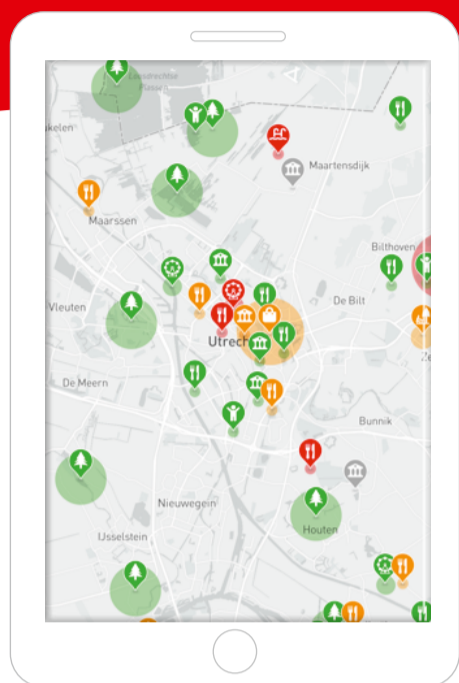


DRUKTEMONITOR PROVINCIE UTRECHT

EVALUATIE - PILOT DRUKTEMONITOR UTRECHT

De Druktemonitor Utrecht is een online kaart waarop je in één oogopslag kunt zien waar het druk of rustig is in de provincie Utrecht. Met de monitor, een pilotproject, willen we bijdragen aan de spreiding van het bezoek aan onze provincie, zodat we er ook in deze veranderde omstandigheden verantwoord met elkaar op uit kunnen. De informatie op de kaart komt van lokale experts, zoals ondernemers in de recreatie- en horecasector, beheerders van recreatieterreinen of toezichthouders.



De monitor ging live op maandag 3 augustus 2020. Door de verwachte drukte in het najaar wordt de pilot voortgezet. De aandacht zal dan met name uitgaan naar bosgebieden. Meer details zijn op te vragen via info@druktemonitorutrecht.nl

AANTAL PAGINA WEERGAVEN	GEMIDDELTE BEZOEKDUUR	AANTAL AANGE-SLOTEN LOCATIES	AANTAL WIDGETS OP EXTERNE SITES
45.000	1 minuut en 20 seconden	134	16

VAN AL HET BEZOEK AAN DE WEBSITE IS:

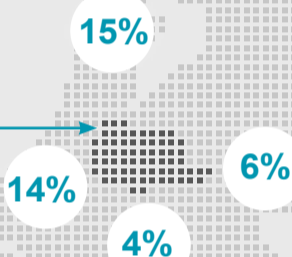
49%	22%	16%	13%	<1%
direct traffic	via zoektermen in de browser	via websites van derden	via social media	via e-mail mailings

HERKOMST BEZOEKERS NAAR PROVINCIE :

Top 5 provincies
% obv bezoekers

1. Utrecht 55%
2. Noord Holland
3. Zuid Holland
4. Gelderland
5. Noord Brabant

*REST VAN NEDERLAND 6%

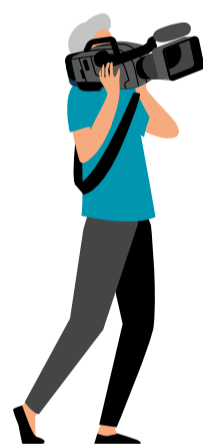


HERKOMST BEZOEKERS NAAR GEMEENTE IN PROVINCIE UTRECHT

Utrecht	46%	Woerden	3%
Nieuwegein	7%	Veenendaal	2%
Amersfoort	7%	Wijk bij Duurstede	2%
De Ronde Venen	5%	Bilthoven	2%
Houten	4%	Utrechtse Heuvelrug	2%
Maarssen	4%	Bunnik	1%
Zeist	4%	IJsselstein	1%

*TOTAAL OVERIGE GEMEENTES IN PROVINCIE UTRECHT 10%

MEDIA AANDACHT (O.A.)



- RTV Utrecht (radio en televisie item)
- DUIC
- NRC
- Gooi en Eemlander
- Stadsblad
- Telegraaf
- AD
- Nu
- ND
- NOS
- Radar AVROTROS
- Max Vandaag
- NRITmedia.



LOKALE NIEUWSSITES EN GEMEENTES (O.A.)

- Leidsche-rijn
- Binnenlandsbestuur
- RTV Stichtse Vecht
- VARnws
- RPL Woerden
- Zeelandnet
- Omgevingsweb
- Wijk Broeckland
- Leerdam Glasstad
- Woudenberg
- Nieuwegein-nieuws
- Wijk bij Duurstede



BEZOEKERSONDERZOEK

BEOORDELING VAN DE MONITOR

7,3

MATE VAN INVLOED VAN DE SITE OP KEUZE VAN BESTEMMING

46% sterke invloed
27% matige invloed

GEMIDDELD DRUK (STATUS: ORANJE)

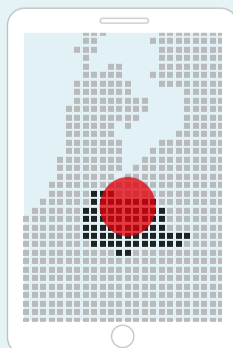
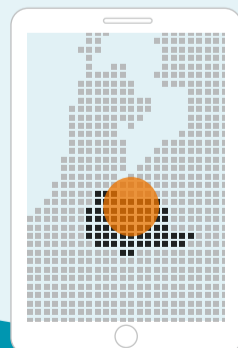
Bij oranje status zegt 89% de plannen aan te passen, waarvan 59% kiest voor een andere locatie en 30% voor een andere datum

DRUK (STATUS: ROOD)

Bij rode status zegt 95% de plannen aan te passen, waarvan 59% kiest voor een andere locatie en 36% voor een andere datum

TOEKOMSTIG GEBRUIK

95% zegt van plan te zijn de druktemonitor in de toekomst vaker te willen gebruiken: niet alleen als Covid-19 dan nog heerst (32%), maar ook als dat niet het geval meer is (63%).



DRUKTEMONITORUTRECHT.NL

DATA: PERIODE T/M 15 SEPTEMBER



Bij de ontwikkeling van de druktemonitor Utrecht werken we samen met de provincie Gelderland en Toerisme VAN.